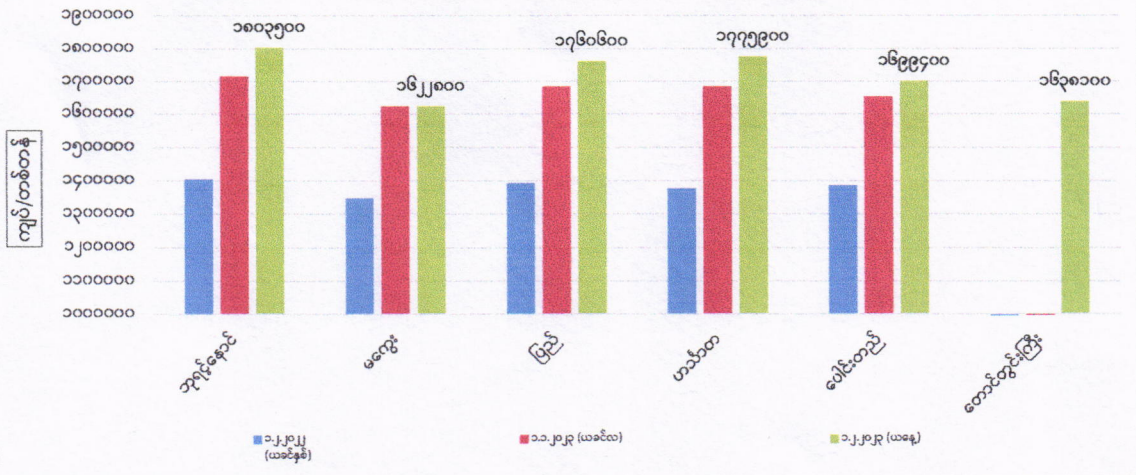
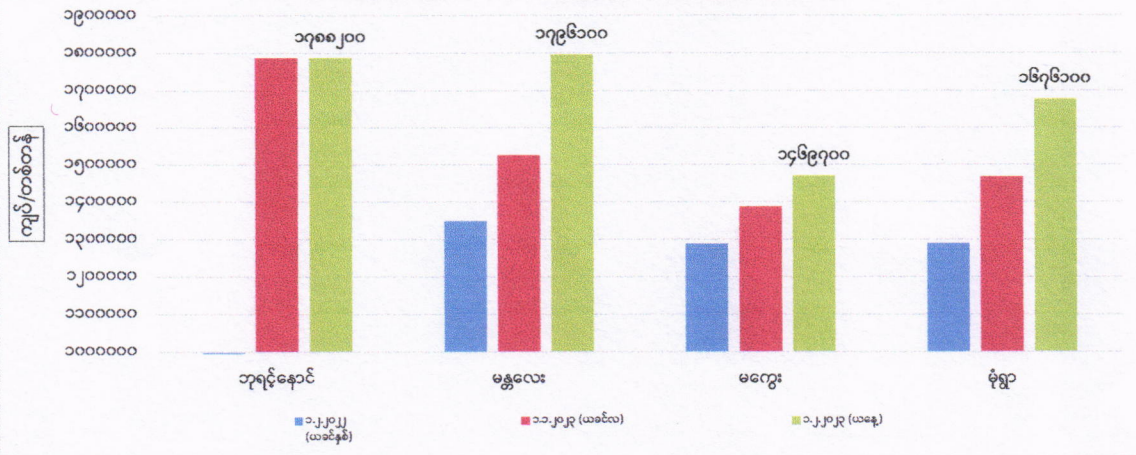


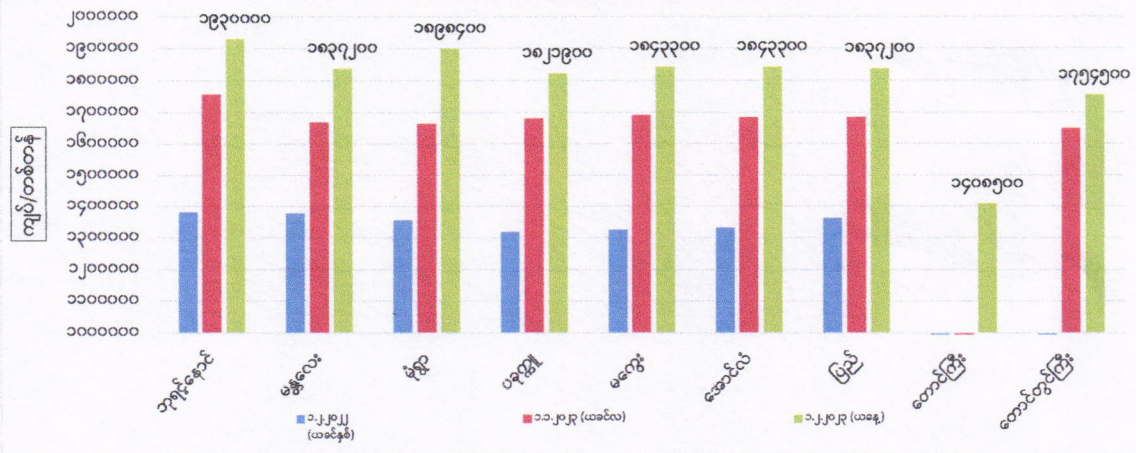
ကုန်စည်ခိုင်အလိုက် မတ်ပဲ ပြည်တွင်း တစ်တန်ဈေးနှုန်းများ



ကုန်စည်ခိုင်အလိုက် ပဲတီစိမ်း ပြည်တွင်း တစ်တန်ဈေးနှုန်းများ



ကုန်စည်ခိုင်အလိုက် ပဲစဉ်းငုံ ပြည်တွင်း တစ်တန်ဈေးနှုန်းများ



ကုန်စည်ခိုင်အလိုက် မတ်ပဲ(Raw)တစ်တန် ဈေးနှုန်းများ ဖြစ်ပေါ်မှု နှိုင်းယှဉ်ချက်ဇယား

ရေတွက်ပုံ - ကျပ်/တန်

စဉ်	ကုန်စည်ခိုင်အမည်	ယနေ့ ၁.၂.၂၀၂၃	ယခင်နေ့ ၃၁.၁.၂၀၂၃	နှိုင်းယှဉ်ချက်	သုံးသပ်ချက်
၁	ဘုရင့်နောင်ကုန်စည်ခိုင်	၁၈၀၃၅၀၀	၁၇၈၈၂၀၀	↑ ၁၅၃၀၀	ဘုရင့်နောင်၊ ပြည်နှင့် ဟင်္သာတကုန်စည်ခိုင်တို့တွင် ဈေးနှုန်းများ မြင့်တက်နေပြီး မကွေး၊ပေါင်းတည် နှင့် တောင်တွင်းကြီးကုန်စည်ခိုင်တို့တွင် ဈေးနှုန်းများ တည်ငြိမ်နေကြောင်း သိရှိရပါသည်။
၂	မကွေးကုန်စည်ခိုင်	၁၆၂၂၈၀၀	၁၆၂၂၈၀၀	■ -	
၃	ပြည်ကုန်စည်ခိုင်	၁၇၆၀၆၀၀	၁၇၄၅၃၀၀	↑ ၁၅၃၀၀	
၄	ဟင်္သာတကုန်စည်ခိုင်	၁၇၇၅၉၀၀	၁၇၆၀၆၀၀	↑ ၁၅၃၀၀	
၅	ပေါင်းတည်ကုန်စည်ခိုင်	၁၆၉၉၄၀၀	၁၆၉၉၄၀၀	■ -	
၆	တောင်တွင်းကြီးကုန်စည်ခိုင်	၁၆၃၈၁၀၀	၁၆၃၈၁၀၀	■ -	

ကုန်စည်ခိုင်အလိုက် ပဲတီစိမ်းတစ်တန်ဈေးနှုန်းများ ဖြစ်ပေါ်မှု နှိုင်းယှဉ်ချက်ဇယား

စဉ်	ကုန်စည်ခိုင်အမည်	ယနေ့ ၁.၂.၂၀၂၃	ယခင်နေ့ ၃၁.၁.၂၀၂၃	နှိုင်းယှဉ်ချက်	သုံးသပ်ချက်
၁	ဘုရင့်နောင်ကုန်စည်ခိုင်(ခရမ်းရွှေဝါ)	၁၇၈၈၂၀၀	၁၇၈၈၂၀၀	■ -	ဘုရင့်နောင်၊ မန္တလေး၊ မကွေးနှင့် မုံရွာကုန်စည်ခိုင်တို့တွင် ဈေးနှုန်းများ တည်ငြိမ်နေကြောင်း သိရှိရပါသည်။
၂	မန္တလေးကုန်စည်ခိုင်	၁၇၉၆၁၀၀	၁၇၉၆၁၀၀	■ -	
၃	မကွေးကုန်စည်ခိုင်	၁၄၆၉၇၀၀	၁၄၆၉၇၀၀	■ -	
၄	မုံရွာကုန်စည်ခိုင်	၁၆၇၆၁၀၀	၁၆၇၆၁၀၀	■ -	

ကုန်စည်ခိုင်အလိုက် ပဲစဉ်းတစ်တန်ဈေးနှုန်းများ ဖြစ်ပေါ်မှု နှိုင်းယှဉ်ချက်ဇယား

စဉ်	ကုန်စည်ခိုင်အမည်	ယနေ့ ၁.၂.၂၀၂၃	ယခင်နေ့ ၃၁.၁.၂၀၂၃	နှိုင်းယှဉ်ချက်	သုံးသပ်ချက်
၁	ဘုရင့်နောင်ကုန်စည်ခိုင်	၁၉၃၀၀၀၀	၁၉၀၀၀၀၀	↑ ၃၀၀၀၀	ဘုရင့်နောင်၊ မန္တလေး၊ မုံရွာနှင့် ပြည်ကုန်စည်ခိုင်တို့တွင် ဈေးနှုန်းများ မြင့်တက်နေပြီး ပခုက္ကူ၊ မကွေး၊ အောင်လံ၊ တောင်ကြီးနှင့် တောင်တွင်းကြီးကုန်စည်ခိုင်တို့တွင် ဈေးနှုန်းများ တည်ငြိမ်နေကြောင်း သိရှိရပါသည်။
၂	မန္တလေးကုန်စည်ခိုင်	၁၈၃၇၂၀၀	၁၈၁၆၉၀၀	↑ ၂၀၃၀၀	
၃	မုံရွာကုန်စည်ခိုင်	၁၈၉၈၄၀၀	၁၇၈၅၁၀၀	↑ ၁၁၁၃၀၀	
၄	ပခုက္ကူကုန်စည်ခိုင်	၁၈၃၄၁၀၀	၁၈၃၄၁၀၀	■ -	
၅	မကွေးကုန်စည်ခိုင်	၁၈၂၁၉၀၀	၁၈၂၁၉၀၀	■ -	
၆	အောင်လံကုန်စည်ခိုင်	၁၈၄၃၃၀၀	၁၈၄၃၃၀၀	■ -	
၇	ပြည်ကုန်စည်ခိုင်	၁၈၃၇၂၀၀	၁၇၉၁၂၀၀	↑ ၄၆၀၀၀	
၈	တောင်ကြီးကုန်စည်ခိုင်	၁၄၀၈၅၀၀	၁၄၀၈၅၀၀	■ -	
၉	တောင်တွင်းကြီးကုန်စည်ခိုင်	၁၇၅၄၅၀၀	၁၇၅၄၅၀၀	■ -	